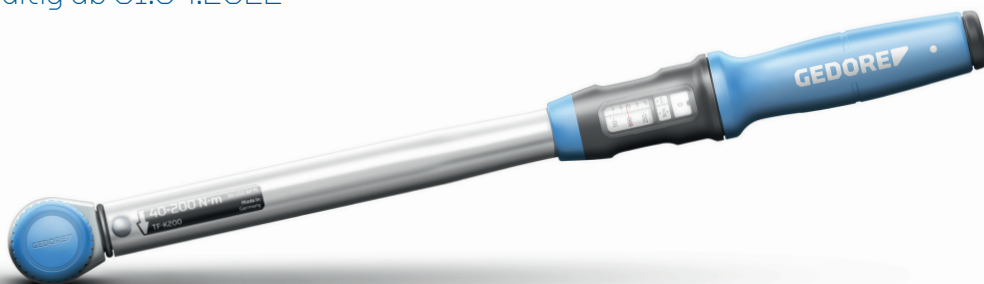


SERVICEPREISLISTE

gültig ab 01.04.2022



Werkskalibrierung inkl. Prüfzertifikat für Drehmomentschlüssel



Mechanische Drehmomentschlüssel

nach DIN EN ISO 6789:2017 Teil 2, je nach DIN-Konformität, ab 0,5 Nm

- > Werkzertifikat für GEDORE/RAHSOL/carolus etc. Drehmomentschlüssel bis 1000 Nm € 44,-
- > Werkzertifikat für GEDORE/RAHSOL etc. Drehmomentschlüssel 1001 Nm bis 3000 Nm € 94,-

Elektronische Drehmomentschlüssel

- > Pauschalpreis 0,2 – 1.000 Nm nach GEDORE Werksnorm € 405,-
- > Zusätzliche Linkskalibrierung € 324,-
- > Zusätzliche Winkelkalibrierung € 284,-

Reparaturen inkl. Prüfzertifikat für Drehmomentschlüssel



Rohr-Drehmomentschlüssel

nach DIN EN ISO 6789:2017 Teil 2, je nach DIN-Konformität

- > Pauschalpreis bis 200 Nm inkl. Werkzertifikat € 57,-
- > Pauschalpreis von 201 Nm - 550 Nm inkl. Werkzertifikat € 66,-
- > Pauschalpreis von 551 Nm - 850 Nm inkl. Werkzertifikat € 91,-

Alu-Drehmomentschlüssel

nach DIN EN ISO 6789:2017 Teil 2, je nach DIN-Konformität

- > Pauschalpreis 1/4" - 3/8" (Type: Mini/A/AM/A-SE/AZ) inkl. Werkzertifikat € 90,-
- > Pauschalpreis 1/2" (Type: B/C/B-SE/C-SE/BZ/CZ) inkl. Werkzertifikat € 103,-
- > Pauschalpreis 3/4" (Type: CD/DS/D/DR/DX/DZ/DXZ) inkl. Werkzertifikat € 143,-
- > Pauschalpreis 1" und größer (Type: E/F) inkl. Werkzertifikat € 214,-

VDE-Drehmomentschlüssel

nach DIN EN ISO 6789:2017 Teil 2

- > Pauschalpreis (Typ 4508) inkl. Werkzertifikat und Stückprüfung nach VDE DIN 60900 € 90,-

Festeinstellung von mechanischen Drehmomentschlüsseln von GEDORE

- > Einstellung des Drehmomentschlüssels auf einen festen Wert zzgl. Werkskalibrierung inkl. Prüfzertifikat € 25,-

Die Werkskalibrierung erfüllt nicht die Anforderungen einer direkten Rückführbarkeit.

SERVICEPREISLISTE

gültig ab 01.04.2022



Werkskalibrierung mit Prüfzertifikat für elektronische Prüfgeräte



ETP

Dremotest E

ETP

- > 0,2 - 1.100 Nm nach VDI 2646 € 294,-
- > 300 - 3.150 Nm nach VDI 2646 € 1087,-
- > Zusätzliche Linkskalibrierung bis 1.100 Nm € 236,-
- > Zusätzliche Linkskalibrierung 300 Nm - 3.150 Nm € 870,-

Dremotest E

- > 8612-012, 8612-050, 8612-300, 8612-1000 nach VDI 2646 € 244,-
- > 8612-3150 nach VDI 2646 € 409,-

Bei Reparaturen o.g. Prüfgeräte werden Ersatzteilkosten und Bearbeitungskosten in Höhe des Aufwandes berechnet!
Die Werkskalibrierung erfüllt nicht die Anforderungen einer direkten Rückführbarkeit.

DAkKS-Kalibrierung im akkreditierten Kalibrierlabor



Auslösende Drehmomentschlüssel DIN EN ISO 6789:2017 Teil 2

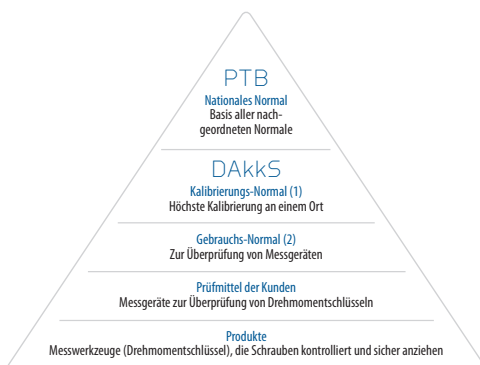
- > Pauschalpreis (Bereich 0,2 – 1.000 Nm) € 224,-
- > Zusätzliche Linkskalibrierung € 180,-

Elektronische und anzeigende Drehmomentschlüssel DAkKS-DKD-R 3-7

- > Pauschalpreis (Bereich 0,2 – 1.000 Nm) € 674,-
- > Zusätzliche Linkskalibrierung € 539,-
- > Zusätzliche Winkelkalibrierung (Bereich 0,2 – 300 Nm) € 539,-
nach VDI/VDE 2648-2 CW/CCW ohne 4.6

Drehmoment Prüfgeräte DAkKS-DKD-R 10-8

- > Pauschalpreis (Bereich 0,2 – 1.100 Nm) € 674,-
- > Pauschalpreis (Bereich 1.100 – 3.000 Nm) € 1237,-



SERVICEPREISLISTE

gültig ab 01.04.2022



Zusätzliche Informationen

Kalibrier- und Reparaturpreise

Um gemeinsam mit Ihnen Durchlaufzeiten und Kosten zu reduzieren, werden für Reparaturen an mechanischen GEDORE/RAHSOL/carolus Drehmomentschlüsseln Pauschalpreise verrechnet. Es erfolgt somit keine vorherige Kosteninformation.

Reparaturen, die nicht im Rahmen der genannten Pauschalen durchgeführt werden können, werden vorab per Kostenvoranschlag zur Freigabe avisiert.

Nicht durchführbare Reparaturen

Sollte eine Reparatur aufgrund des Alters oder des vorhandenen Schadens nicht mehr möglich sein, werden wir Sie schriftlich informieren und das weitere Vorgehen mit Ihnen absprechen.

Garantieabwicklung

Jeder reklamierte Artikel wird eingängig geprüft. Im Falle falscher Handhabung kann keine Garantieabwicklung gewährleistet werden. In diesem Fall werden Ihnen die Reparaturkosten anhand eines Kostenvorschlages mitgeteilt. Sollte ein Produktions- bzw. Materialfehler festgestellt werden oder keine genaue Ursache ermittelt werden können, wird die Reklamation anerkannt. Der Artikel wird dann kostenlos instandgesetzt.

Durchlaufzeiten

Der Bearbeitungsdurchlauf für mechanische Drehmomentschlüssel aus eigener Produktion beläuft sich auf ca. 3 Werktagen nach Wareneingang zuzüglich Versand. Alle elektronischen Drehmomentschlüssel und Prüfgeräte benötigen einen Durchlauf von ca. 10 Werktagen nach Wareneingang zuzüglich Versand.

Expressservice

Expressservice für mechanische Drehmomentschlüssel innerhalb von 24 Stunden nach Wareneingang - € 33,- netto Aufschlag pro Schlüssel.

Expressservice für elektronische Artikel aus unserem Haus innerhalb von 5 Tagen nach Wareneingang - € 69,- netto Aufschlag pro Artikel.

Fremdartikel

Eine Kalibrierung von Fremdartikeln ist bei Kalibrierfähigkeit möglich. Hierfür berechnen wir eine Pauschale von € 87,- bei mechanischen Drehmomentschlüsseln. Die Bearbeitung elektronischer Messmittel erfolgt nach Aufwand. Sie erhalten einen Kostenvoranschlag zur Freigabe.

Weitere Artikel

Bei Reparaturen aller weiteren hier nicht aufgeführten Artikel (dies betrifft z.B. Typ 88, Typ 83, Drehmomentschlüssel PRO, PRO FH, TLS, QSN, TT, QS, Drehmomentschlüssel Slipper, TSC Slipper, TBN Knicker, Prüfgeräte Capture Hub und Capture Lite) werden Ersatzteilkosten und Bearbeitungskosten in Höhe des Aufwandes berechnet. Sie erhalten einen Kostenvoranschlag zur Freigabe.

Eingangszertifikate

Auf Kundenwunsch erstellen wir gerne Eingangszertifikate für Ihre Drehmomentschlüssel. Der Preis entspricht dem jeweiligen Kalibrierpreis.

Alle genannten Preise verstehen sich zzgl. gesetzlicher MwSt. und Frachtkosten in Höhe von € 6,90 innerhalb von Deutschland. Technische Änderungen und Irrtümer vorbehalten.

AUFTRAGSFORMULAR

GEDORE Werkzeugfabrik GmbH & Co. KG
Abt. Service
Remscheider Str. 149
42899 Remscheid

Werkskalibrierung
DAkkS-Kalibrierung
abweichender Zertifikatempfänger

.....
Reparatur
Garantieabwicklung
Leihgerät

Service-Einsendung

Absender:

Firma / Abteilung
 Ansprechpartner
 Straße / Nr.
 PLZ / Ort
 Telefon / Telefax
 E-Mail
 Ihre Bestell- / Kom.-Nr.

 Artikelnummer
 Seriennummer
 Anzahl

 Fehlerbeschreibung

Warenempfänger
(nur wenn abweichend zu o.g. Adresse)

Rechnungsempfänger
(nur wenn abweichend zu o.g. Adresse)

Datum / Unterschrift / Stempel