

UVP SERVICEPREISLISTE

gültig ab 01.01.2026



Werkskalibrierung inkl. Kalibrierzertifikat



Mechanische Drehmomentschlüssel & Schrauber

nach DIN EN ISO 6789:2017 Teil 2, je nach DIN-Konformität

- > Werkzertifikat für GEDORE Drehmomentschlüssel bis 1000 Nm
- > Werkzertifikat für GEDORE Drehmomentschlüssel 1001 Nm bis 3000 Nm

€ 52,-
€ 105,-

Fremdartikel

Eine Prüfung von Fremdartikeln ist in Anlehnung an DIN EN ISO-6789:1, Kap. 6, bei festgestellter Prüffähigkeit möglich. Hierfür berechnen wir eine Pauschale von € 101,00 bei mechanischen Drehmomentschlüsseln. Die Bearbeitung elektronischer Messmittel erfolgt nach Aufwand. Sie erhalten einen Kostenvoranschlag zur Freigabe

Reparaturen inkl. Kalibrierzertifikat



Rohr-Drehmomentschlüssel

nach DIN EN ISO 6789:2017 Teil 2*

- > Pauschalpreis bis 200 Nm inkl. Werkzertifikat
- > Pauschalpreis von 201 Nm - 550 Nm inkl. Werkzertifikat
- > Pauschalpreis von 551 Nm - 850 Nm inkl. Werkzertifikat

€ 68,-
€ 77,-
€ 105,-

Alu-Drehmomentschlüssel

nach DIN EN ISO 6789:2017 Teil 2*

- > Pauschalpreis 1/4" - 3/8" (Type: Mini/A/AM/A-SE/AZ) inkl. Werkzertifikat
- > Pauschalpreis 1/2" (Type: B/C/B-SE/C-SE/BZ/CZ) inkl. Werkzertifikat
- > Pauschalpreis 3/4" (Type: CD/DS/D/DR/DX/DZ/DXZ) inkl. Werkzertifikat
- > Pauschalpreis 1" und größer (Type: E/F) inkl. Werkzertifikat

€ 105,-
€ 117,-
€ 170,-
€ 254,-



VDE-Drehmomentschlüssel

nach DIN EN ISO 6789:2017 Teil 2

- > Pauschalpreis (Typ 4508) inkl. Werkzertifikat und Stückprüfung nach VDE DIN 60900

€ 105,-



Mechanische Drehmomentschlüssel & Schrauber

nach DIN EN ISO 6789:2017 Teil 2

- > Pauschalpreis Typ CRS / QS(A) / QS / Quickset inkl. Werkzertifikat
- > Pauschalpreis Typ ATB / TBN / TSC / TSN inkl. Werkzertifikat
- > Pauschalpreis Typ ADS inkl. Werkzertifikat
- > Pauschalpreis Typ BDS inkl. Werkzertifikat
- > Pauschalpreis Typ CDS inkl. Werkzertifikat
- > Pauschalpreis Typ DDS inkl. Werkzertifikat
- > Pauschalpreis Typ EDS inkl. Werkzertifikat

€ 90,-
€ 113,-
€ 144,-
€ 186,-
€ 292,-
€ 356,-
€ 399,-

Die Werkskalibrierung erfüllt nicht die Anforderungen einer direkten Rückführbarkeit.

UVP SERVICEPREISLISTE

gültig ab 01.01.2026

Reparaturen weiterer Handwerkzeuge



(Aufsteck-, Einsteck) Knarre GEDORE/Rahsol

- > Pauschalpreis 1/4" € 22,-
- > Pauschalpreis 3/8" € 27,-
- > Pauschalpreis 1/2" € 27,-
- > Pauschalpreis 3/4" € 37,-
- > Pauschalpreis 1" € 57,-



Teleskop-Umschaltknarre

- > Pauschalpreis € 57,-



Gelenk-Umschaltknarre

- > Pauschalpreis € 57,-



Umschaltknarre mit Einsatzring

- > Pauschalpreis € 57,-



Schlüsselknarre 7R/7UR

- > Pauschalpreis bis 15 mm € 12,-
- > Pauschalpreis bis 24 mm € 22,-
- > Pauschalpreis bis 36 mm € 57,-



Rohrabschneider

- > Preis auf Anfrage



Handrohrbieger

- > Preis auf Anfrage



UVP SERVICEPREISLISTE

gültig ab 01.01.2026



Werkskalibrierung inkl. Kalibrierzertifikat für Drehmomentschlüssel

Elektronische Drehmomentschlüssel



- > Pauschalpreis 0,2 – 1.000 Nm nach GEDORE Werksnorm
- > Zusätzliche Linkskalibrierung
- > Zusätzliche Winkelkalibrierung

€ 457,-
€ 371,-
€ 329,-

Für Ihre Sicherheit empfehlen wir neben der Drehmomentkalibrierung auch immer eine Drehwinkelkalibrierung durchführen zu lassen.

Werkskalibrierung inkl. Kalibrierzertifikat für elektronische Prüfgeräte

ETP / Capture Hub



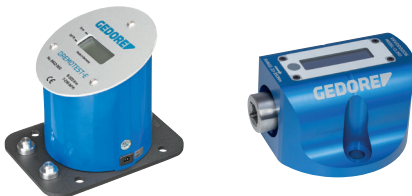
ETP

Capture Hub

- > 0,2 - 1.100 Nm nach VDI 2646
- > 300 - 3.150 Nm nach VDI 2646
- > Zusätzliche Linkskalibrierung bis 1.100 Nm
- > Zusätzliche Linkskalibrierung 300 Nm - 3.150 Nm

€ 339,-
€ 1.222,-
€ 275,-
€ 1010,-

Dremotest-E / Capture Light



Dremotest E

Capture Light

- > 0,2 - 1.100 Nm nach VDI 2646
- > 8612-3150 und Capture Light 3000 nach VDI 2646

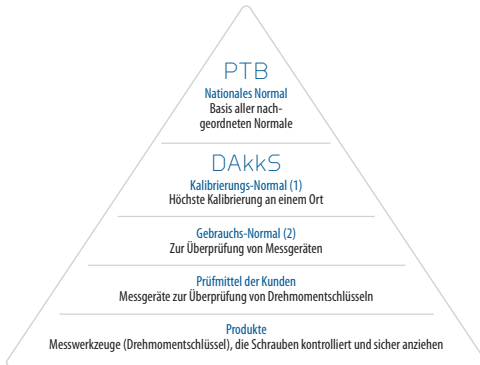
€ 276,-
€ 477,-

Bei Reparaturen o.g. Prüfgeräte werden Ersatzteilkosten und Bearbeitungskosten in Höhe des Aufwandes berechnet!
Die Werkskalibrierung erfüllt nicht die Anforderungen einer direkten Rückführbarkeit.

UVP SERVICEPREISLISTE

gültig ab 01.01.2026

Kalibrierung im DAkKS-akkreditiertem Kalibrierlabor



Auslösende Drehmomentschlüssel DIN EN ISO 6789:2017 Teil 2

- > Pauschalpreis (Bereich 0,2 – 1.000 Nm) **€ 265,-**
- > Zusätzliche Linkskalibrierung **€ 212,-**

Elektronische und anzeigende Drehmomentschlüssel DAkKS-DKD-R 3-7

- > Pauschalpreis (Bereich 0,2 – 1.000 Nm) **€ 786,-**
- > Zusätzliche Linkskalibrierung **€ 615,-**
- > Zusätzliche Winkelkalibrierung (Bereich 0,2 – 300 Nm) nach VDI/VDE 2648-2 CW/CCW ohne 4.6 **€ 615,-**

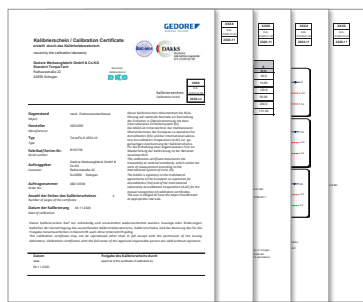
Drehmoment Prüfgeräte DAkKS-DKD-R 10-8

- > Pauschalpreis (Bereich 0,2 – 1.100 Nm) **€ 786,-**
- > Pauschalpreis (Bereich 1.100 – 3.000 Nm) **€ 1.381,-**

PRÄZISION MIT ZERTIFIKAT

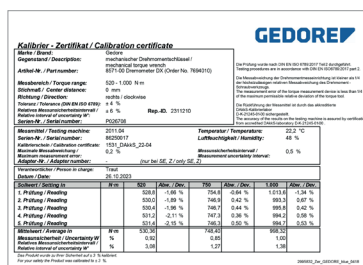
Wir geben Ihnen die Sicherheit, die Sie brauchen

PTB
NATIONALES
NORMAL
Basis aller nachgeordneten Normale



- Direkte Rückführbarkeit auf das Nationale Normal
- DAkKS-Kalibrierungen nach DAkKS-Richtlinien: DKD-R 3-7:2018; DKD-R 3-8:2018 und der DIN EN ISO 6789-2:2017
- Weitergabe von kleinstmöglichen Messunsicherheiten
- DAkKS-Kalibrierung von Eigen- und Fremdfabriken (*Eine Reparatur und Justage von Fremdfabriken ist nicht möglich.*)
- Klimatisierte Labor-Kontrolle unter strengsten Bedingungen
- DAkKS-Kalibrierschein und DAkKS-Kalibriermarke

DAKKS
AKKREDITIERTES
KALIBRIERLABOR
DER GEDORE
WERKZEUGFABRIK
GMBH & CO. KG
BEZUGSNORMAL
Höchster Standard
Akkreditierter Bereich nach
DIN EN ISO 17025:2018



- Indirekte Rückführbarkeit auf das Nationale Normal
- Werks-Kalibrierung nach DIN EN ISO 6789-2:2017 oder GTTWN001
- Werks-Kalibrierung, falls erforderlich mit Justage und Reparatur (*nur bei Eigenfertigungen*)
- Werks-Prüfzertifikat und Werks-Kalibriermarke vom Kalibrierlabor der GEDORE Werkzeugfabrik GmbH & Co. KG

GEDORE
GEBRAUCHS NORMAL
Werkskalibrierungen
nicht akkreditierter Bereich

WERKS-KALIBRIERSCHEIN NACH DIN EN ISO 6789-2:2017

- Es beinhaltet alle Informationen über den Kalibriergegenstand, die nach der DIN EN ISO 6789-2:2017 gefordert werden (z.B. Einstufung, Messergebnisse, Messunsicherheit)
- Die Kalibrierung wird auf geeigneten Messmitteln durchgeführt, welche der Norm DIN EN ISO 6789-2:2017 entsprechen.
- Das Kalibrierergebnis wird zusammen mit einem Messunsicherheitsanteil entsprechend der DIN EN ISO 6789-2:2017 ausgewiesen.



PRÜFMITTEL DER KUNDEN
Prüfgeräte zur Überprüfung
von Drehmomentschlüsseln

PRODUKTE
Messwerkzeuge(Drehmomentschlüssel),
die Schrauben kontrolliert und sicher anziehen

UVP SERVICEPREISLISTE

gültig ab 01.01.2026



Zusätzliche Informationen

Kalibrier- und Reparaturpreise

Um gemeinsam mit Ihnen Durchlaufzeiten und Kosten zu reduzieren, werden für Reparaturen an mechanischen GEDORE Drehmomentschlüsseln Pauschalpreise verrechnet. Es erfolgt somit keine vorherige Kosteninformation.

Reparaturen, die nicht im Rahmen der genannten Pauschalen durchgeführt werden können, werden vorab per Kostenvoranschlag zur Freigabe avisiert.

Nicht durchführbare Reparaturen

Sollte eine Reparatur aufgrund des Alters oder des vorhandenen Schadens nicht mehr möglich sein, werden wir Sie schriftlich informieren und das weitere Vorgehen mit Ihnen absprechen.

Garantieabwicklung

Jeder reklamierte Artikel wird eingängig geprüft. Im Falle falscher Handhabung kann keine Garantieabwicklung gewährleistet werden. In diesem Fall werden Ihnen die Reparaturkosten anhand eines Kostenvorschlages mitgeteilt. Sollte ein Produktions- bzw. Materialfehler festgestellt werden oder keine genaue Ursache ermittelt werden können, wird die Reklamation anerkannt. Der Artikel wird dann kostenlos instandgesetzt.

Durchlaufzeiten

Der Bearbeitungsdurchlauf für mechanische Drehmomentschlüssel aus eigener Produktion beläuft sich auf ca. 5 Werktagen nach Wareneingang zuzüglich Versand. Alle elektronischen Drehmomentschlüssel, Prüfgeräte und Knarren benötigen einen Durchlauf von ca. 10 Werktagen nach Wareneingang zuzüglich Versand.

Expressservice

Expressservice für mechanische Drehmomentschlüssel innerhalb von 24 Stunden nach Wareneingang - € 49,- Aufschlag pro Schlüssel.

Expressservice für elektronische Artikel aus unserem Haus innerhalb von 5 Tagen nach Wareneingang - € 99,- Aufschlag pro Artikel.

Eingangszertifikate

Auf Kundenwunsch erstellen wir gerne Eingangszertifikate für Ihre Drehmomentschlüssel. Der Preis entspricht dem jeweiligen Kalibrierpreis.

Festeinstellung von mechanischen GEDORE Drehmomentschlüsseln

Einstellung des Drehmomentschlüssels auf einen festen Wert gegen € 32,-. Die anschließende Kalibrierung inkl. Zertifikat wird mit dem regulären Kalibrierpreis in Rechnung gestellt.

Gravur von GEDORE Drehmomentschlüsseln

Wunschgravur des Drehmomentschlüssels gegen € 32,-

*Modelle, welche vor 2016 entwickelt wurden werden ggfs. nach der zu dem Zeitpunkt gültigen Ausführung der DIN EN ISO-6789 kalibriert.

Alle genannten Preise verstehen sich zzgl. gesetzlicher MwSt. und Frachtkosten in Höhe von € 5,80 innerhalb von Deutschland. Technische Änderungen und Irrtümer vorbehalten.

AUFTRAGSFORMULAR

GEDORE Werkzeugfabrik GmbH & Co. KG
Abt. Service
Remscheider Str. 149
42899 Remscheid

- Werkskalibrierung
- DKD-Kalibrierung
- Reparatur
- Garantieabwicklung

Service-Einsendung

Bitte fügen Sie dieses Formular Ihrer Rücksendung bei.

Absender:

Firma / Abteilung

Ansprechpartner

Straße / Nr.

PLZ / Ort

Telefon / Telefax

E-Mail

Umsatzsteuer-ID

Ihre Bestell- / Kom.-Nr.

Artikelnummer

Seriennummer

Anzahl

Fehlerbeschreibung

.....

Warenempfänger
(nur wenn abweichend zu o.g. Adresse)

.....

.....

.....

.....

Rechnungsempfänger & E-Mail
(nur wenn abweichend zu o.g. Adresse)

.....

.....

.....

.....

Datum / Unterschrift / Stempel